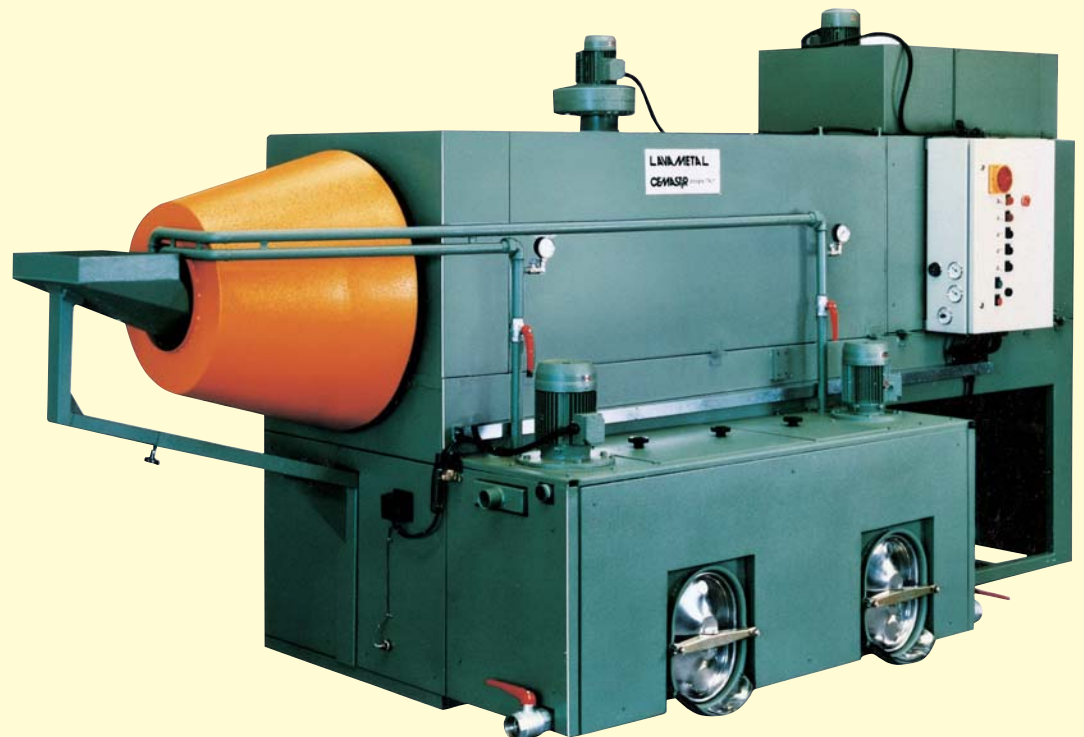




CENASTIR

COCLEE



**MACCHINE A COCLEA
SCREW FEED MACHINES
SCHNECKENMASCHINEN
INSTALLATIONS À VIS SANS FIN**



Macchine a coclea per il lavaggio ed il trattamento superficiale di minuterie metalliche, viteria, valvolame, rubinetteria, raccorderia; a più fasi, spruzzo, immersione. Alimentazione in continuo e alla rinfusa.

Screw feed machines for washing and surface treating of small metal parts, screws and bolts, valves, fittings; multi-stage treatment, spraying and immersion. Continuous and bulk feed.



| DATI TECNICI / TECHNICAL SPECIFICATIONS TECNISCHE DATEN / DONNES TECHNIQUES | | C-200/1 | C-200/2 |
|---|----------------------|--------------|--------------|
| Diametro coclea / Screw diameter Schneckendurchmesser / Diamètre de l'installation à vis sans fin | mm | 200 | 200 |
| Passo spira / Thread pitch / Windungssteigung / Pas de spire | mm | 120 | 120 |
| Altezza spira / Thread depth / Windungshöhe / Hauteur de spire | mm | 60 | 60 |
| Rotazione coclea / Screw rotation Schneckenrotation / Rotation installation à vis sans fin | giri/min | 0,3-1,5 | 0,3-1,5 |
| Potenza M.T.V. / M.T.V. power / M.T.V. Leistung / Puissance M.T.V. | Kw | 0,22 | 0,22 |
| Produzione / Production Herstellung / Production | Lt/min min max | 0,3 1,4 | 0,3 1,4 |
| Altezza carico / Loading height / Beladehöhe / Hauteur de chargement | mm | 650 | 650 |
| Altezza scarico / Unloading height / Entladehöhe / Hauteur de déchargement | mm | 400 | 400 |
| Serbatoio lavaggio / Wash tank / Waschtank / Reservoir lavage | Lt | 150 | 150 |
| Serbatoio risciacquo / Rinse tank / Spültank / Reservoir rinçage | Lt | / | 150 |
| Pompa lavaggio / Wash pump / Waschpumpe / Pompe de lavage | Kw | 0,37 | 0,37 |
| Pompa risciacquo / Rinse pump / Spültank / Cuve rinçage | Kw | / | 0,37 |
| Portata-prevalenza lavaggio / Wash flow rate-pressure Leistung Waschen / Débit-hauteur de charge lavage | Lt min. bar | 100 0,6 | 100 0,6 |
| Portata-prevalenza risciacquo / Rinse flow rate-pressure Leistung Förderhöhe Spülen / Débit-hauteur de charge rinçage | Lt min. bar | / / | 100 0,6 |
| Temperatura bagno / Solution temperature Wassertemperaturen / Température du bain | min max | 20°C 90°C | 20°C 90°C |
| Riscaldamento elettrico lavaggio / Wash electrical heating Elektrische Heizung Waschen / Chauffage électrique lavage | Kw | 6 | 6 |
| Riscaldamento elettrico risciacquo / Rinse electrical heating Elektrische Heizung Spülen / Chauffage électrique rinçage | Kw | / | 6 |
| Aspiratore vapori / Steam aspirator / Dampfabsauger / Aspirateur de vapeurs | Kw | 0,18 | 0,18 |
| Aspiratore asciugatura / Drying aspirator Absauger Trocknen / Aspirateur de séchage | Kw | / | / |
| Riscaldamento elettrico asciugatura / Drying electric heating Elektrische Heizung Trocknen / Chauffage électrique de séchage | Kw | 6 | 6 |
| Ingombro larghezza / Overall width/ Breite / Largeur | mm | 1500 | 2500 |
| Ingombro altezza / Overall height / Höhe / Hauteur totale | mm | 900 | 900 |
| Ingombro profondità / Overall depth with auxiliary bed Tiefe mit Arbeitsbelt / Profondeur totale avec table de service | mm | 1600 | 1600 |
| Aria compressa / Compressed air / Pressluft / Air comprimé | bar | 5 | 5 |
| Tensione d'alimentazione / Power supply / Anschlussspannung / Tension d'alimentation | volt | 230 400 | 230 400 |

CEMASR



Schneckenmaschinen zum Waschen und Oberflächenbehandeln von Kurzwaren, Schrauben, Ventilen, Armaturen und Klein-Armaturen; mehrphasiges Oberflächenbehandeln durch Spritzen und Eintauchen. Zuführung im Dauerbetrieb und in Masse.

Installations à vis sans fin pour le nettoyage et le traitement superficiel de petites pièces métalliques, visserie, soupapes, robinetterie et raccords. Nettoyage à plusieurs phases, par aspersion et immersion. Alimentation en continu et en vrac.

| C-300/1 | C-300/2 | C-350/1 | C-350/2 | C-500/1 | C-500/2 | C-600/1 | C-600/2 | C-800/1 | C-800/2 |
|---------|---------|---------|---------|---------|---------|---------|---------|---------|---------|
| 300 | 300 | 350 | 350 | 500 | 500 | 600 | 600 | 800 | 800 |
| 150 | 150 | 150 | 150 | 200 | 200 | 250 | 250 | 300 | 300 |
| 60 | 60 | 90 | 90 | 100 | 100 | 150 | 150 | 180 | 180 |
| 0,3-1,5 | 0,3-1,5 | 0,3-1,5 | 0,3-1,5 | 0,3-1,5 | 0,3-1,5 | 0,3-1,5 | 0,3-1,5 | 0,3-1,5 | 0,3-1,5 |
| 0,22 | 0,22 | 0,22 | 0,22 | 0,37 | 0,37 | 0,37 | 0,37 | 0,37 | 0,37 |
| 0,45 | 0,45 | 0,9 | 0,9 | 1,7 | 1,7 | 4 | 4 | 7,6 | 7,6 |
| 2,25 | 2,25 | 4,5 | 4,5 | 8,4 | 8,4 | 20,8 | 20,8 | 38 | 38 |
| 1050 | 1050 | 1050 | 1050 | 1250 | 1250 | 1300 | 1300 | 1500 | 1500 |
| 800 | 800 | 800 | 800 | 800 | 800 | 800 | 800 | 1000 | 1000 |
| 500 | 310 | 550 | 310 | 650 | 650 | 1200 | 1200 | 1800 | 1800 |
| / | 260 | / | 260 | / | 650 | / | 700 | / | 750 |
| 0,75 | 0,75 | 0,75 | 0,75 | 3 | 3 | 3 | 3 | 4 | 4 |
| / | 0,75 | / | 0,75 | / | 3 | / | 3 | / | 4 |
| 120 | 120 | 120 | 120 | 250 | 250 | 250 | 250 | 350 | 350 |
| 1,2 | 1,2 | 1,2 | 1,2 | 4 | 4 | 4 | 4 | 4 | 4 |
| / | 120 | / | 120 | / | 250 | / | 250 | / | 350 |
| / | 1,2 | / | 1,2 | / | 4 | / | 4 | / | 4 |
| 20°C | 20°C | 20°C | 20°C | 20°C | 20°C | 20°C | 20°C | 20°C | 20°C |
| 90°C | 90°C | 90°C | 90°C | 90°C | 90°C | 90°C | 90°C | 90°C | 90°C |
| 18 | 12 | 24 | 12 | 24 | 24 | 60 | 60 | 70 | 70 |
| / | 12 | / | 9 | / | 18 | / | 24 | / | 30 |
| 0,18 | 0,18 | 0,18 | 0,18 | 0,18 | 0,18 | 0,18 | 0,18 | 1,5 | 1,5 |
| 0,18 | 0,18 | 0,18 | 0,18 | 1,1 | 1,1 | 1,1 | 1,1 | 1,1 | 1,1 |
| 6 | 6 | 12 | 12 | 12 | 12 | 15 | 15 | 24 | 24 |
| 2400 | 2400 | 2400 | 3550 | 4750 | 6000 | 5100 | 7000 | 5700 | 7500 |
| 1200 | 1200 | 1200 | 1200 | 1650 | 1650 | 2000 | 2000 | 2300 | 2300 |
| 1700 | 1700 | 1850 | 1850 | 2100 | 2100 | 2450 | 2450 | 2700 | 2700 |
| 5 | 5 | 5 | 5 | 5 | 5 | 5 | 5 | 5 | 5 |
| 230 | 230 | 230 | 230 | 230 | 230 | 230 | 230 | 230 | 230 |
| 400 | 400 | 400 | 400 | 400 | 400 | 400 | 400 | 400 | 400 |

CEMASTR

SUPPLEMENTARI

Impianto in acciaio inox
 Disoleatore a pesi specifici
 Disoleatore a disco
 Filtro microns
 Separatore liquido/solido
 Condensatori vapori

ACCESSOIRES

Stainless steel
Specific weight oil separator
Disk oil separator
Micron filter
Fluid/solid separator
Steam condenser

ZUBEHÖR

Anlage aus rostfreiem Stahl
 Wichteentöler
 Scheibenentöler
 Mikrofilter
 Warmlufttrocknung
 Dampfkondensator

ACCESSOIRES

Installation en acier inoxydable
Déshuileur décanteur
Déshuileur à disque
Filtre a poche
Séparateur liquides/solides
Condensateur de vapeurs

RISCALDAMENTO

A gasolio
 A gas metano
 A vapore
 Ad acqua calda
 A olio diatermico

HEATING

Diesel oil
Methane
Steam
Hot water
Diathermic oil

HEIZUNG mit:

Dieselöl
 Methangas
 Dampf
 Heisswasser
 Diathermischem Öl

CHAUFFAGE

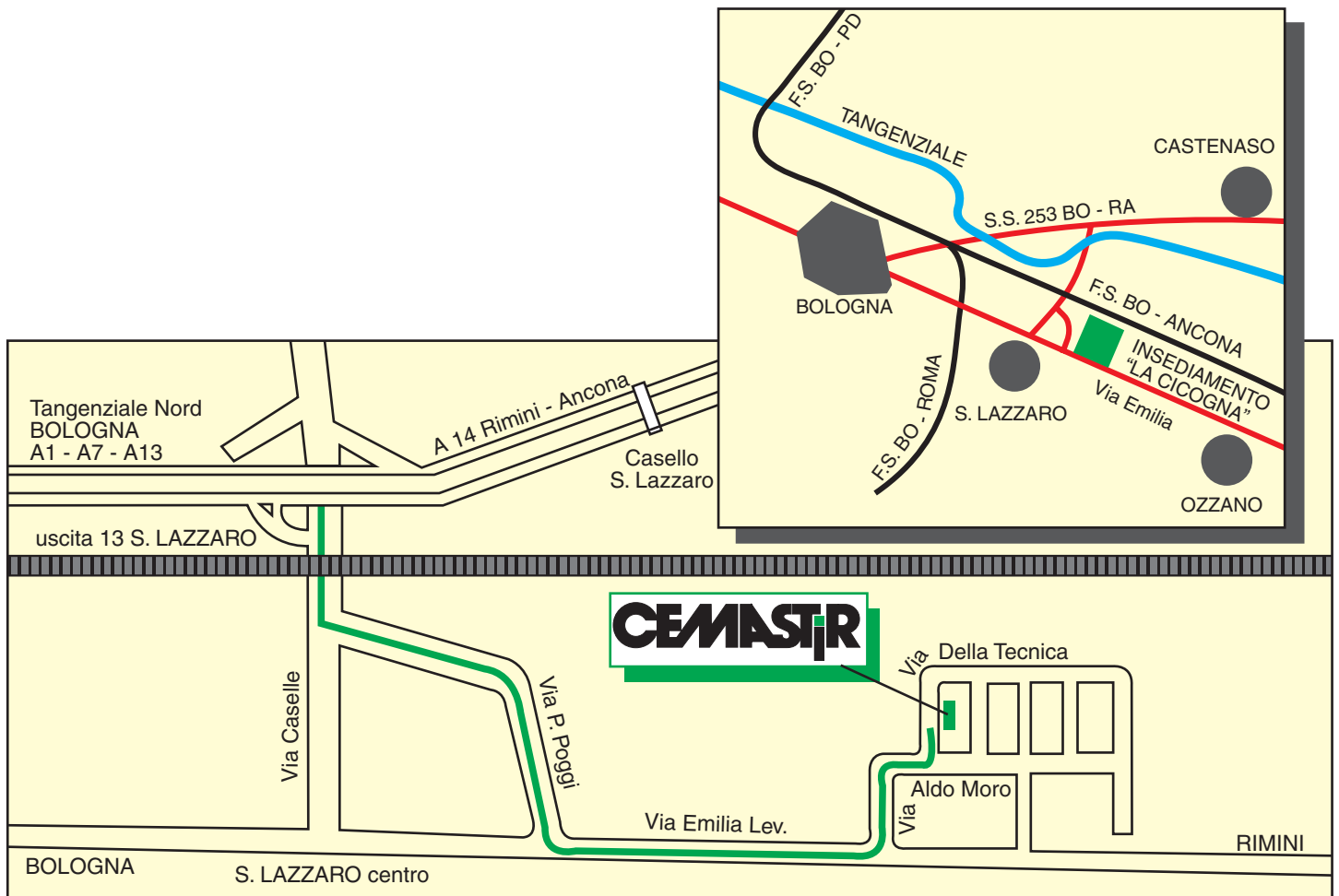
Au gas-oil
Au méthane
À vapeur
À eau chaude
À huile diathermique

Le misure, i dati, le illustrazioni contenute in questo prospetto non sono impegnative. La CEMASTIR si riserva il diritto di modificare in qualsiasi momento ciò che ritenesse opportuno.

Sizes, data and pictures contained in this leaflet cannot be considered binding. CEMASTIR Company has the right to perform any modification considered suitable, at any given time.

Die in diesem Prospekt enthaltenen Masse, Angaben und Illustrationen sind unverbindlich. Die firma CEMASTIR behält sich das Recht vor, jederzeit eventuell notwendige Änderungen anzubringen.

La firme CEMASTIR se réserve d'apporter des modifications éventuelles concernant les mesures, les données et les illustrations de ce prospectus.



CEMASTIR

S.R.L.

40068 SAN LAZZARO DI SAVENA (BOLOGNA) ITALY • Via della Tecnica, 26/28

Tel. 0516256111 • Fax 0516256604

E-mail: info@cemastir.it • ufficiotecnico@cemastir.it

Homepage: www.cemastir.it